

# Anleitung

Rechenzentrum

STAND

30. März 2020

## VPN-Einrichtung unter Windows 10

### 1. Client herunterladen

Für die Nutzung von VPN unter Windows 10 benötigen Sie eine Clientsoftware, die die Verbindung zu unserem VPN-Server aufbaut und Ihren Netzwerkverkehr umleitet.

Gehen Sie hierzu auf die offizielle Downloadseite von OpenVPN und laden Sie die Installationsdatei der aktuellsten Version für Windows 10 herunter:

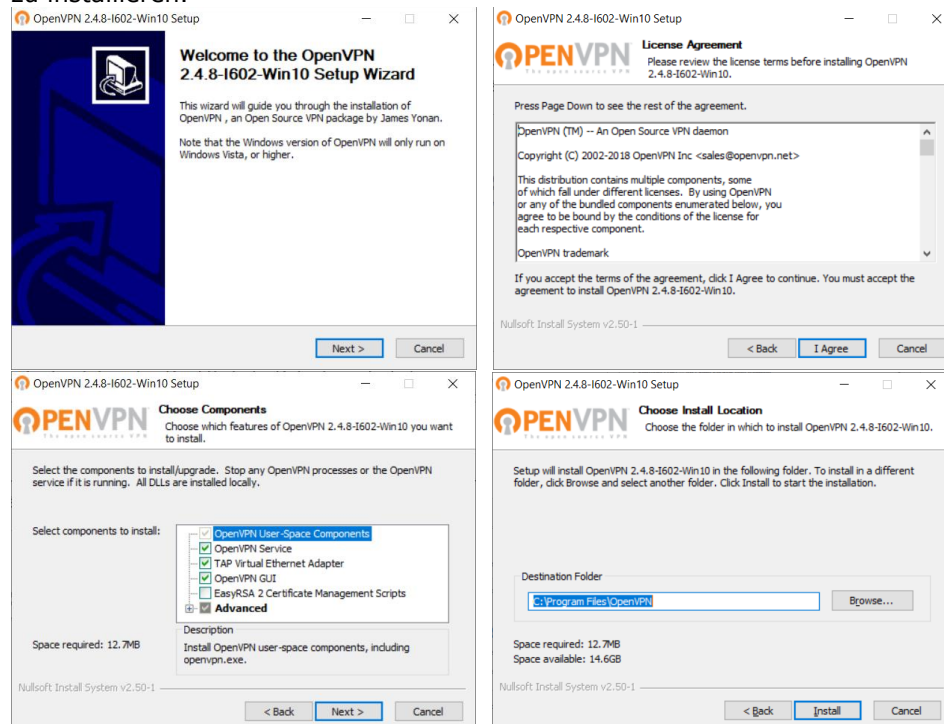
<https://openvpn.net/community-downloads/>

Alternativ können Sie auch über folgenden Direktlink die Datei herunterladen:

<https://build.openvpn.net/downloads/releases/latest/openvpn-install-latest-stable-win10.exe>

### 2. Client installieren

Starten Sie die heruntergeladene Datei, um OpenVPN auf Ihrem Windows 10 Gerät zu installieren.

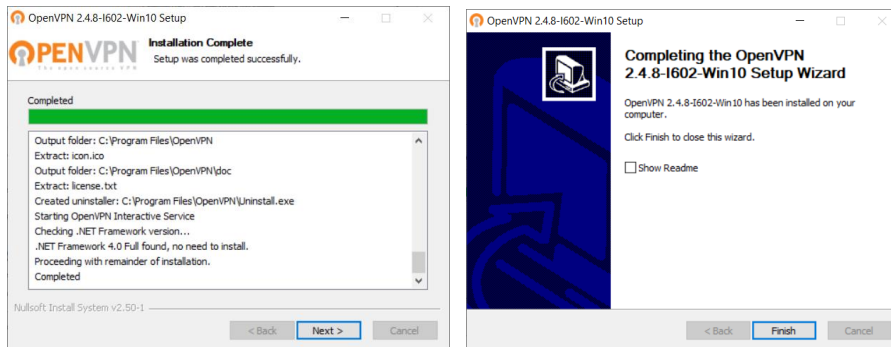


# Anleitung

Rechenzentrum

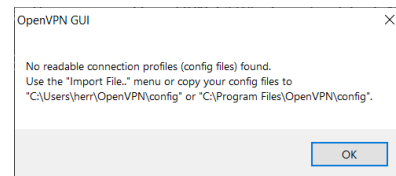
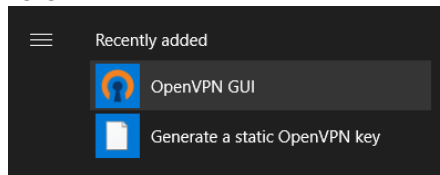
STAND

30. März 2020

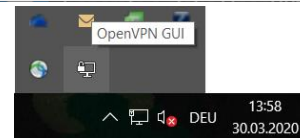


### 3. Client starten

Starten Sie das Programm „OpenVPN GUI“ über das Start-Menü. Sofern eine Meldung auftaucht, dass kein Profil geladen werden konnte (siehe unten), können Sie diese ignorieren.



Das Programm sollte dann in Ihrem Tray-Menü (in der Nähe der Uhrzeit und WLAN-Anzeige) erscheinen.

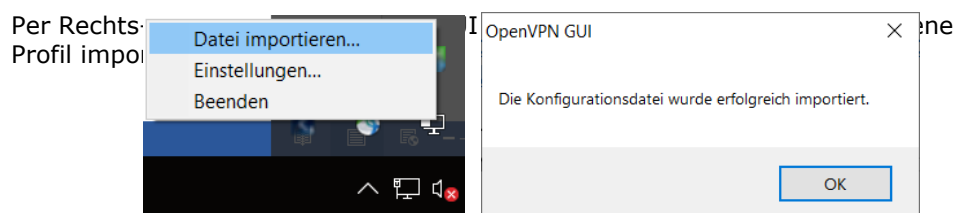


### 4. Konfigurationsdatei herunterladen und importieren

Laden Sie das VPN-Profil der Hochschule Merseburg herunter:

[https://www.hs-merseburg.de/fileadmin/Hochschule/Einrichtungen/Hochschulrechenzentrum/VPN/HoMe\\_VPN.ovpn](https://www.hs-merseburg.de/fileadmin/Hochschule/Einrichtungen/Hochschulrechenzentrum/VPN/HoMe_VPN.ovpn)

Unter Umständen müssen Sie per Rechts-Klick auf den Link mit „Speichern unter“ die Datei herunterladen, falls der Browser die Datei als Text in einem neuen Tab öffnet



# Anleitung

**Rechenzentrum**

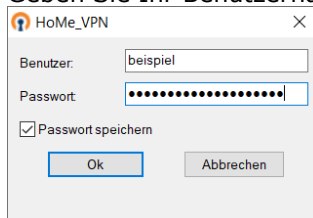
**STAND**

30. März 2020

## 5. Verbinden

Per Doppelklick auf das Tray-Icon von OpenVPN GUI können Sie sich jetzt mit dem VPN der Hochschule verbinden.

Geben Sie Ihr Benutzernamen und Passwort ein.



The screenshot shows a dialog box titled "HoMe\_VPN" with a close button (X) in the top right corner. It contains two input fields: "Benutzer:" with the text "beispiel" and "Passwort:" with a masked password of 12 dots. Below the password field is a checked checkbox labeled "Passwort speichern". At the bottom are two buttons: "Ok" and "Abbrechen".

